

Rolgordijn



# ARF / ARF/D / ARP Solar

**BELANGRIJKE INFORMATIE 3****BESCHRIJVING SIGNALLEN 3****PROGRAMMERING / SNELLE START 4****HANDMATIGE BEDIENING 5****KALIBRATIE ROLGORDIJN 5****AANVULLENDE INFORMATIE 5****GARANTIE 7**

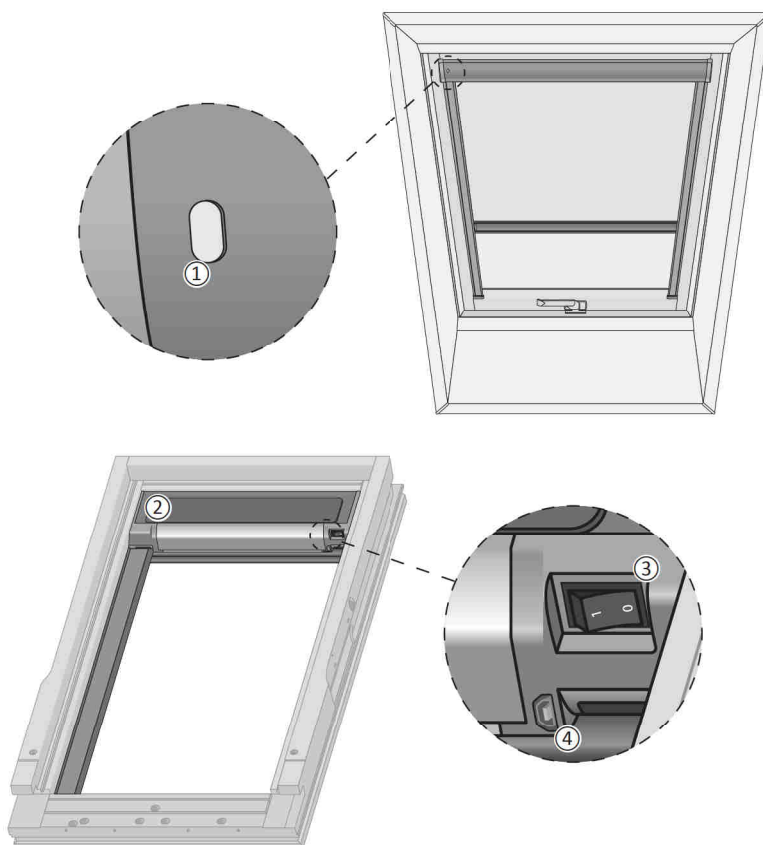
Hartelijk dank voor uw aankoop van dit FAKRO product. Wij hopen dat het voldoet aan uw verwachtingen. Om te zorgen voor de juiste functionaliteit van het product, verzoeken wij u vriendelijk deze originele gebruiksaanwijzing zorgvuldig door te lezen.

## BESCHRIJVING ROLGORDIJN

Het rolgordijn ARF / ARF/D / ARP Solar vergroot het gebruikscomfort van de zolderverdieping. Het is bestemd voor montage op FAKRO dakramen. Het op afstand bediende rolgordijn werkt op basis van het draadloze Z-Wave protocol, met een frequentie die afhankelijk is van de regio. Het is mogelijk geschikt voor samenwerking met willekeurige Z-Wave controllers\* die worden aangeboden door FAKRO. De werking van het product vereist geen elektrische installatie. Het rolgordijn heeft een batterij die wordt opgeladen door een zonnepaneel.

Als het zonnepaneel gedurende lange tijd bedekt is, bv. door sneeuw of afscherming van de buitenzonwering, is het mogelijk om het rolgordijn op te laden met een microUSB type B-oplader.

 \*CONTROLLER - Z-Wave besturingsapparaten als: afstandsbediening, module, wandknop, internetportaal.  
De controller schaft u apart aan.



### BESCHRIJVING ROLGORDIJN

①	Knop voor programmeren, handmatige bediening	③	Knop Aan/Uit
②	Zonnepaneel	④	Laadpoort microUSB type B

## TECHNISCHE EIGENSCHAPPEN

**Gevoed uit de batterij:**

7,2 V DC, LiFePO4

1500 mAh

**Opladen:**

5 V DC; 0,5 A – microUSB type B

**Nominaal vermogen:**

10,8 W

**Bereik:**

tot 20 m binnen het gebouw

**Radioprotocol:**

Z-Wave

**Frequentie:**

EU - 868,4 MHz;

AS/NZ - 921,4 MHz;

US/Canada - 908,4 MHz;

RU - 869 MHz.

(afhankelijk van de versie)

## BELANGRIJKE INFORMATIE

Houd bij de montage van het rolgordijn rekening met de volgende aanbevelingen:

- Controleer na het uitpakken of de elementen van het rolgordijn niet mechanisch beschadigd zijn.
- Voer de installatie uit volgens de gebruiksaanwijzing van de producent en door een gekwalificeerd persoon.
- Houd de plastic verpakkingen buiten het bereik van kinderen. Deze verpakkingen kunnen een gevaar vormen.
- Het rolgordijn wordt alleen gebruikt in overeenstemming met het beoogde doel. FAKRO is niet aansprakelijk voor de gevolgen van verkeerd gebruik van het rolgordijn.
- Gebruik voor reiniging van het rolgordijn geen oplosmiddelen of stromend water (niet in water onderdompelen).
- Reparaties van het rolgordijn dienen door een door de producent erkende onderhoudsdienst uitgevoerd te worden.
- Het rolgordijn is bestemd voor binnenmontage.

## BESCHRIJVING SIGNALEN

### Z-WAVE NETWERK



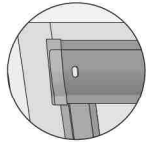
x1

Na het indrukken van de knop knippert de diode 1 keer – het rolgordijn is toegewezen aan het Z-Wave netwerk.



3s.

Na het indrukken van de knop knippert de diode ongeveer 3 sec. – het rolgordijn is niet toegewezen aan het Z-Wave netwerk.



### BEDIENING



x1

De diode knippert 1 keer: het rolgordijn heeft de bovenste grenspositie bereikt.



x3

De diode knippert 3 keer: het rolgordijn heeft de onderste grenspositie bereikt.



x4

De diode knippert 4 keer - vastgelopen balk (fout bij het aflezen van de motor-encoders). Heeft u problemen met de besturing, neem dan contact op met de klantenservice van FAKRO.

### OPLADEN



De diode brandt continu - de lader is aangesloten. Na het opladen gaat de diode knipperen. **Attentie!** Het rolgordijn kan niet worden bediend als de lader is aangesloten.



x5

Nadat u op de stopknop op de afstandsbediening hebt gedrukt, knippert de diode 5 keer – de batterij wordt opgeladen via het zonnepaneel.

## WAARSCHUWING VOOR EEN LAAG LAADNIVEAU VAN DE BATTERIJ



Na bediening van het rolgordijn knippert de diode groen/rood - waarschuwing voor een laag laadniveau van de batterij - spanning 6,4 V. Het rolgordijn kan in beide richtingen bewegen.

x2



Na bediening van het rolgordijn knippert de diode 2 keer rood - waarschuwing voor een laag laadniveau van de batterij - spanning 6,3 V. Het rolgordijn kan in de richting van de opening worden bewogen.



Na bediening van het rolgordijn knippert de diode groen/rood - waarschuwing voor een laag laadniveau van de batterij - spanning 6,2 V. Het rolgordijn beweegt zelfstandig in de richting van de opening.

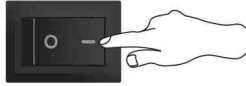
x2



Na bediening van het rolgordijn knippert de diode 2 keer rood - waarschuwing voor een laag laadniveau van de batterij - spanning 5,9 V. Beweging in beide richtingen is geblokkeerd.

## PROGRAMMERING / SNELLE START

### EERSTE INGEBRUIKNAME ROLGORDIJN

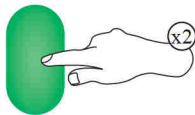


Schakel de knop in positie 1.

TOEVOEGEN AAN NETWERK  
TOEVOEGEN AAN GROEP  
VERWIJDEREN VAN APPARAAT UIT NETWERK  
VERWIJDEREN VAN APPARAAT UIT GROEP  
etc.

Voeg het rolgordijn toe aan de Z-Wave controller.

Informatie over het programmeren vindt u in de gebruiksaanwijzing van de Z-Wave controller waarmee u het rolgordijn wilt bedienen.



### METHODE 1

Druk 2x op de programmeerknop op het rolgordijn.



### METHODE 2\*

Ingeschakelde procedure Autoinclusion.  
Het rolgordijn wordt automatisch toegevoegd aan het Z-Wave netwerk.



\*Hiermee kunt u op afstand een moeilijk bereikbaar rolgordijn toevoegen aan het Z-Wave netwerk zonder op de programmeerknop te drukken. Na uitvoering van Autoexclusion (zie tab. blz. 5 - parameter 100) schakelt het rolgordijn na 10 min automatisch over op Autoinclusion.

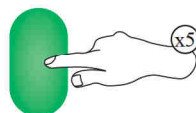
## RESETTEN VAN HET ROLGORDIJN

STANDAARDPARAMETERS HERSTELLEN.



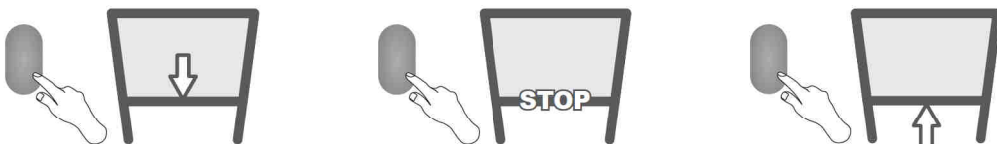
Druk de programmeerknop op het rolgordijn 3x tweemaal in. Het rolgordijn signaleert de juiste werking door 5 keer snel achter elkaar te knipperen.

STANDAARDPARAMETERS HERSTELLEN  
EN VERWIJDEREN UIT HET Z-WAVE NETWERK.



Druk de programmeerknop op het rolgordijn 5x tweemaal in. Het rolgordijn signaleert de juiste werking door 5 keer snel achter elkaar te knipperen.

## HANDMATIGE BEDIENING



Bedien het rolgordijn met de knop handmatige bediening. 1.Start, 2.Stop, 3.Start in tegenovergestelde richting...

## KALIBRATIE ROLGORDIJN

Het rolgordijn is fabrieksmatig gekalibreerd. Bovendien wordt de kalibratie steeds automatisch vernieuwd nadat het rolgordijn een volledige werkingscyclus heeft uitgevoerd. Bij een grote afwijking tussen de gewenste en de gerapporteerde positie, is het noodzakelijk dat u een volledige werkingscyclus (volledig openen en volledig sluiten) van het rolgordijn afdwingt.

## AANVULLENDE INFORMATIE

### ASSOCIATIEGROEPEN

1. Life Line – groep voor het rapporteren van de positie van het rolgordijn na iedere stop en alarmmeldingen (overbelasting, beschadigde encoders).

In de groep mag zich maximaal 1 apparaat bevinden.

2. Basic Repeat – groep voor het verzenden van ontvangen commando's naar apparaten die tot deze groep behoren.

In de groep mogen zich maximaal 5 apparaten bevinden.

3. Multilevel Repeat – groep voor het verzenden van ontvangen commando's naar apparaten die tot deze groepen behoren.

In de groep mogen zich maximaal 5 apparaten bevinden.

### CONFIGURATIEPARAMETERS Z-WAVE

Nr. parameter	Waarde	Standaard-waarde	Maat	Beschrijving
13	1 2	1	1	1 – FF ga naar maximum 2 – FF ga naar vorige positie
99	1 2	1	1	1 – terugzetten van alle parameters naar de fabrieksinstellingen, indien in het rapport een 2 staat, betekent dit dat een van de parameters een andere waarde heeft dan de standaardwaarde.
100	1 2	1	1	Autoexclusion 1 – off / 2 – on. Na uitvoering van exclusion schakelt het rolgordijn na 10 min automatisch over op autoinclusion.

## ALARMEN EN MELDINGEN

Type melding	Gebeurtenis
Energiebeheer	Overbelasting
Systeem	Storing systeemapparatuur (beschadigde encoders)

## COMMAND CLASSES

Command Classes	Role	
	Support	Control
Command Class Z-Wave+ Info v2	ok	
Command Class Version v2	ok	
Command Class Manufacturer Specific v2	ok	
Command Class Device Reset Locally v1	ok	
Command Class Association v2	ok	
Command Class Association Group Info v1	ok	
Command Class Powerlevel v1	ok	
Command Class Switch Multilevel v3	ok	ok
Command Class Switch All v1	ok	
Command Class Configuration v1	ok	
Command Class Node Naming v1	ok	
Command Class Alarm	ok	
Command Class Battery	ok	

## FABRIKANT SPECIFIEK RAPPORT

Parameter	Value
Manufacturer ID	0x0085
Product Type ID	0x0004
Product ID	0x0012

## GARANTIE

De producent staat garant voor de werking van het apparaat. Uitsluitend de producent beslist over de erkenning van zijn aansprakelijkheid uit hoofde van de garantie en over de wijze waarop reclamaties worden afgehandeld. Bij erkenning van zijn aansprakelijkheid voor het gereclameerde gebrek, kan de producent naar eigen goeddunken:

- het gebrekkige product repareren;-

het product vervangen door een product dat vrij is van gebreken, niet noodzakelijkerwijs identiek, maar een product van hetzelfde type, aard en kwaliteit.

- de waarde van het gebrekkige product terugbetalen volgens zijn aankoopprijs, bij gelijktijdige retournering van het product.

De garantie is 24 maanden na de datum van de verkoop geldig onder voorbehoud van de volgende voorwaarden:

- De installatie is door een bevoegde persoon en in overeenstemming met de aanbevelingen van de producent uitgevoerd;

- De zegels zijn niet verbroken; de constructie van het apparaat is niet gewijzigd;

- Het apparaat is gebruikt volgens de gebruiksaanwijzing;

- De beschadiging is niet het gevolg van een onjuist uitgevoerde elektrische installatie of van weersomstandigheden;

- De producent is niet aansprakelijk voor schade als gevolg van foutief gebruik en voor mechanische beschadigingen.

In het geval van een defect moet het apparaat geretourneerd worden voor reparatie samen met de garantietaak. Binnen 14 dagen na ontvangst van het gebrekkige product informeert de producent over erkenning van de gemelde reclamatie, of over het afwijzen van de reclamatie en de redenen voor afwijzing van de reclamatie. Reparaties binnen en buiten de garantieperiode worden uitgevoerd door de producent, FAKRO Sp. z o.o.

De volledige garantievoorwaarden bevinden zich op het garantiebewijs.

Producent:

**FAKRO Sp. z o.o.**

ul. Wegierska 144A, 33-300 Nowy Sącz, PL

tel. +48 18 4440444, fax +48 18 4440333

[www.fakro.com](http://www.fakro.com)

Verdeler NL:

**FAKRO Nederland BV**

De Ren 34

6562 JK Groesbeek

Tel. 024 397 8095

Fax 024 397 7607

e-mail: [info@fakronederland.nl](mailto:info@fakronederland.nl)

Verdeler BE:

**nv Albintra sa**

Bistweg 80

B-2520 BROECHEM

Tel: 03/470.12.12

Fax: 03/470.12.00

e-mail: [info@albintra.be](mailto:info@albintra.be)

Kwaliteitscertificaat:

Apparaat

---

Model

---

Serienummer

---

Verkoper

---

Adres

---

Aankoopdatum

---

Factuurnummer

---

Handtekening (stempel) van de persoon die het apparaat installeert

