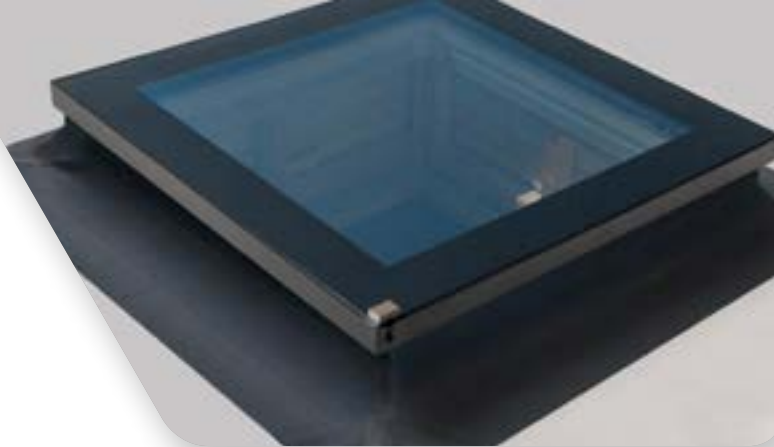




EPDM-MANCHET

**KANT-EN-KLAAR SYSTEEM VOOR
FAKRO PLATDAKRAMEN & LICHTKOEPELS**

 **FAKRO®**



➤ KANT-EN-KLAAR EPDM-MANCHET

Voor een waterdichte verwerking van FAKRO platdakramen en lichtkoepels in platte daken

Een platdakraam of lichtkoepel zelf afwerken in een plat dak? FAKRO en SealEco maken het u gemakkelijk! Speciaal voor de montage van FAKRO lichtkoepels en platdakramen is het kant-en-klaare EPDM-manchet ontwikkeld. Dit manchet zorgt voor een hoogwaardige verbinding met de dakbedekking en garandeert een snelle en waterdichte montage.

VOORDELEN OP EEN RIJ

- ✓ **Snel en gemakkelijk zelf te monteren**
Verlijm het manchet eenvoudig op het raamkader en de dakbedekking met de bijgeleverde kit. Branden van de dakbedekking is niet nodig.
- ✓ **Op maat gemaakt**
Het manchet is op maat gemaakt en daardoor direct toepasbaar. U hoeft zelf niet te snijden of te knippen.
- ✓ **Hoogwaardige verbinding**
Waterdicht, UV- en ozonbestendig. De naden zijn voorgefabriceerd, waardoor u zich geen zorgen hoeft te maken over lekkage.



STARTKLAAR

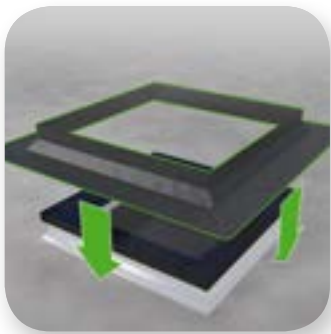
Het EPDM-manchet wordt geleverd in een compleet pakket waarmee u direct aan de slag kunt.

Compleet pakket inclusief:

- Op maat gemaakt EPDM-manchet voor uw FAKRO platdakraam of lichtkoepel.
- Geoflex® kit voor een sterke verbinding met de dakbedekking.
- Multicleaner 600 ml voor het ontvetten van de dakbedekking.

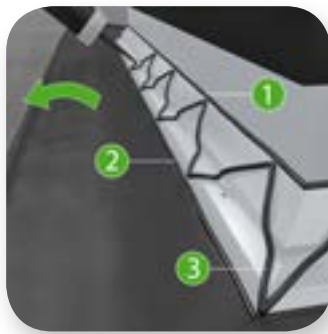
Het manchet is geschikt voor platte of licht hellende daken en zorgt voor een zekere en waterdichte verbinding op de volgende daktypes: APP/SBS Bitumen, Europese en Amerikaanse EPDM, PVC en ander kunststoffen. Het manchet is toepasbaar bij ieder type FAKRO platdakraam of lichtkoepel en het FAKRO dakluik met zoldertrap.

➤ KLAAR IN 8 EENVOUDIGE STAPPEN



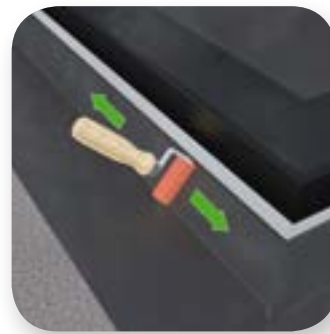
Stap 1

Ontvet de dakbedekking met de multicleaner. Trek vervolgens het manchet over de lichtkoepel of het platdakraam.



Stap 2

Klap het manchet omlaag en leg twee banen kit (1 en 2) op de schuine kant. Breng daartussen een zigzag kitrand (3) aan.



Stap 3

Vouw het manchet terug en rol met de aandrukroller de kit goed uit naar de zijkanten.



Stap 4

Klap het manchet uit over de dakbedekking en teken de rand af op de dakbedekking.



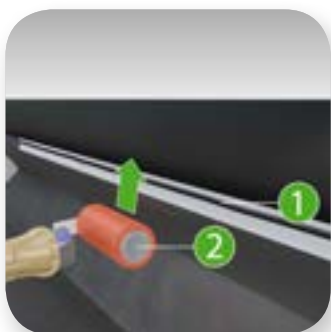
Stap 5

Vouw het manchet weer omhoog en breng op de dakbedekking bovenstaand kitpatroon aan.



Stap 6

Klap het manchet terug op de dakbedekking en rol de kit goed uit naar de zijkanten (totdat het onder het manchet uitkomt).



Stap 7

Breng een kitrand aan de bovenkant van de opstand aan (net onder de bovenzijde van het manchet). Rol de kit omhoog.



Stap 8

Schroef de afdekstrip vast aan de lichtkoepel of het platdakraam, zodat deze het manchet afdekt. Uw manchet is geplaatst!

Kijk voor meer informatie op www.fakro.nl/epdm-manchet of neem contact met ons op via **024 397 8095** voor een advies op maat.



Bent u geïnteresseerd in het EPDM-manchet of wilt u meer informatie over de producten van FAKRO?

Wij helpen u graag verder:

FAKRO Nederland bv

024 397 8095

info@fakronederland.nl

www.fakro.nl

Product- en prijswijzigingen, kleur, druk- en zetfouten voorbehouden.

Alleen FAKRO heeft het recht dit document aan te passen. Aan dit document kunnen geen rechten worden ontleend.