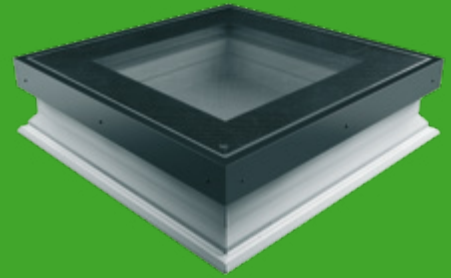


Walkable platdakraam

type DXW DW6



Het FAKRO walkable platdakraam zorgt voor veel daglicht in ruimtes onder een plat dak met een dakterras. Uitgevoerd met een krasvrije, drieboudige glasplaat voor veilig lopen over het glas. Een uniek en strak design met een zeer energiebesparend karakter.

Voordelen

- ✓ Uniek en strak design
- ✓ Beloopbaar, ideaal voor dakterrassen
- ✓ Vlakke afwerking en versterkt glas
- ✓ Voorzien van een antislipprofiel en een krasvrije glasplaat
- ✓ Uitstekende thermo-isulerende eigenschappen
- ✓ Ook geschikt voor vochtige ruimtes (badkamer)

Toebehoren

Opstand voor het platdakraam

Om het platdakraam gelijk te leggen met het dakterras is het mogelijk deze 15 cm hoger te plaatsen met de versterkte opstand XRD/W.

Montage met EPDM-manchet

Voor een waterdichte verwerking is het gebruiksvriendelijke EPDM-manchet ontwikkeld. Toe te passen in een plat dak (bestaande bouw) van bitumen, EPDM of kunststof. Ga naar www.fakro.nl/epdm-manchet voor meer informatie.

FAKRO zonwering

Voor dit platdakraam heeft FAKRO een passend assortiment binnenzonwering. Ga naar www.fakro.nl/zonwering voor meer informatie.

Eigenschappen

Algemeen

Type glas	Beloopbaar, krasvrij glas
Materiaal buitenzijde	Aluminium en glas
Materiaal binnenzijde	PVC
Kleur binnen	Wit (RAL 9010)
Kleur glasrand (standaard)	Zwart (RAL 9005)
Met geharde buitenruit	Ja
Met gelaagde binnenruit	Ja
Bediening	Vast, niet te openen

Technische specificaties

Montage hellingshoek	0° - 15°
Glastype DW6	
Geluidswerendheid Rw (dB)	n.n.b.
U-waarde dakraam	0,7 W/m ² K
U-waarde glas	0,5 W/m ² K
Zonfactor g	35%

Matenoverzicht

01K	02K	03K	04K	05K	06K	07K	08K
0,23	0,37	0,33	0,46	0,6	0,83	0,77	1,16
60x60	60x90	70x70	80x80	90x90	90x120	100x100	120x120